



## RESUMEN

**ALERTA HIDROLÓGICA NARANJA No 27/25**

**DEL 08 AL 11 OCTUBRE DEL 2025**

Ministerio de Medio Ambiente y Agua  
Servicio Nacional de Meteorología e Hidrología  
**SENAMHI - BOLIVIA**



**senamhi**

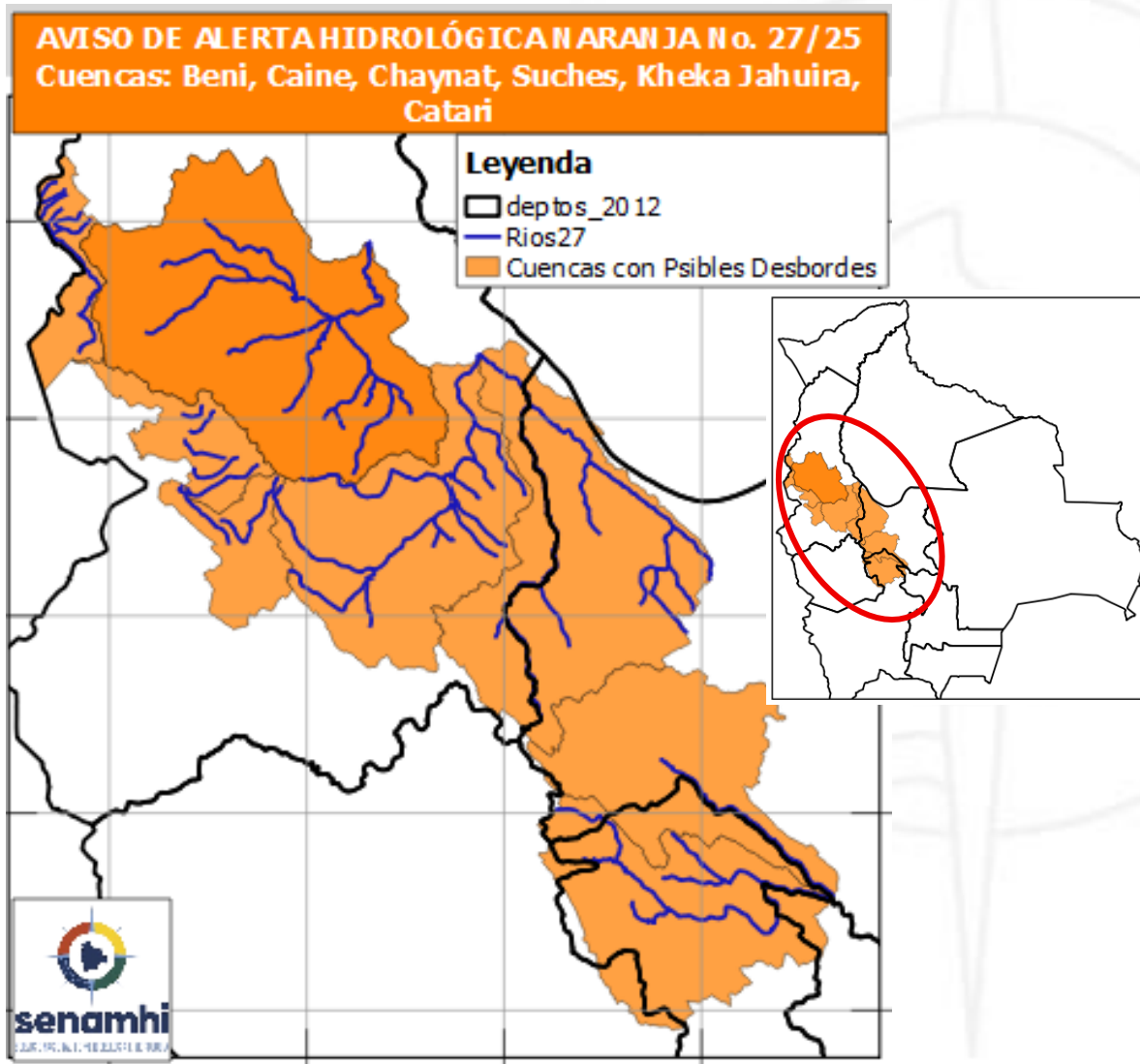
SERVICIO NACIONAL DE METEOROLOGÍA E HIDROLOGÍA

Unidad de Análisis y Pronósticos Hidrológicos

*Senamhi, Miércoles 08 de octubre de 2025*

# ALERTA HIDROLÓGICA **NARANJA** 24/25

## PROBABLES Ascensos de cuidado Del: 08 AL 11/10/2025



### **ATENCIÓN : PARA TODOS LOS RÍOS MENCIONADOS DENTRO DE ESTA ALERTA**

#### **Del 08 AL 11 OCTUBRE**

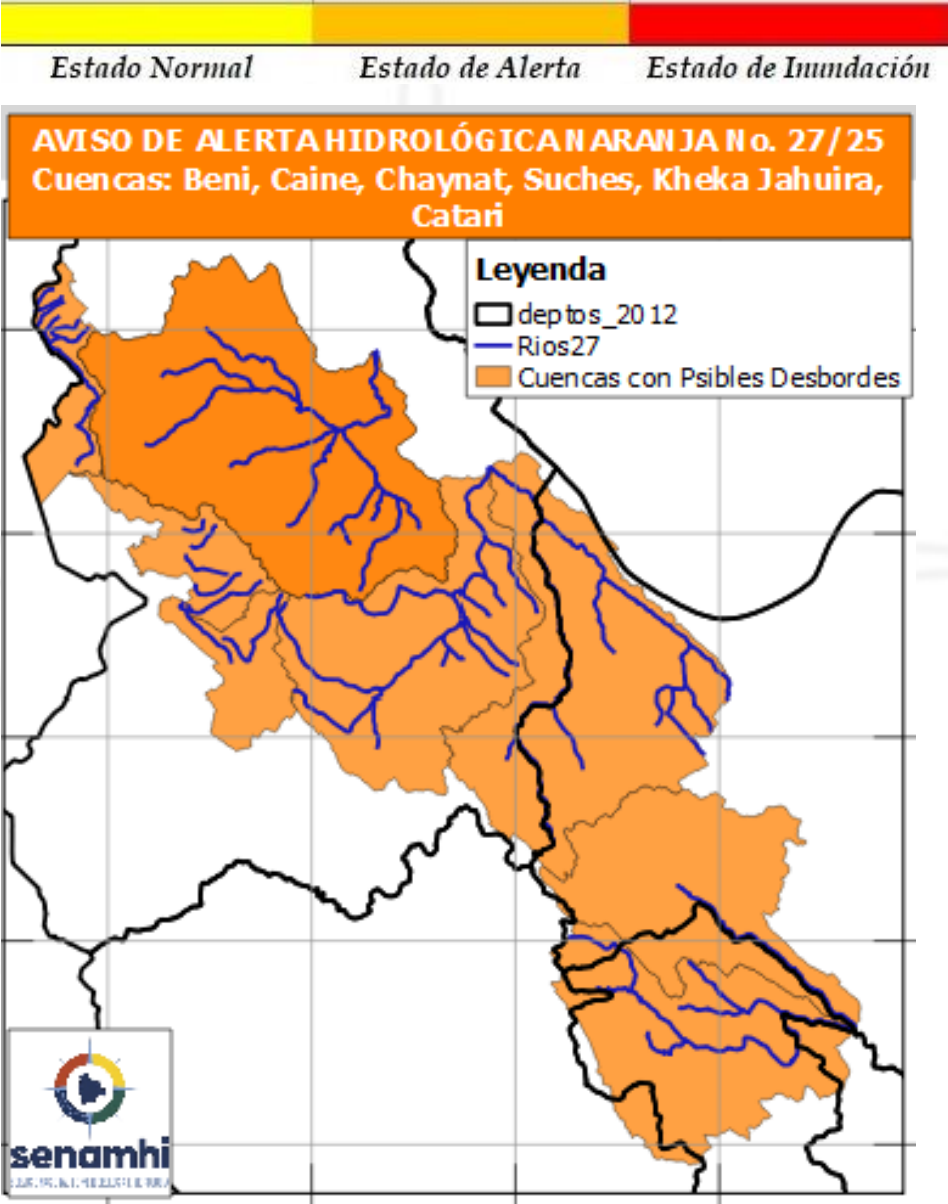
- Los niveles ascenderán en forma progresiva y repentina en algunos casos tanto ríos principales como afluentes secundarios y Quebradas con posibles desbordes.
- No camine cerca de los ríos mencionados.
- No trabaje con maquinaria pesada cerca y/o sobre los ríos mencionados.
- La delimitación es a nivel de Sub-Cuencas.

# ALERTA HIDROLÓGICA NARANJA 27/25

## PROBABLES Ascensos de cuidado Del: 08 AL 11/10/2025

08 al 11 OCTUBRE	
LA PAZ	
RIO	MUNICIPIO
Boopi (y afluentes secundarios)	La Asunta
	Chulumani
	Tamampaya
Yara	Comunidades cercanas
Coroico (y afluentes secundarios)	Coroico
	Caranavi
	Santa Rita de Buenos Aires y comunidades cercanas
Mapiri (y afluentes secundarios)	Apolo
	Camata
	Aten
	Sorata
	Guanay
	Angosto Quercano
	Santa Rosa de Mapiri
	Mapiri
	y poblaciones cercanas
Tipuani (y afluentes secundarios)	Tipuani
	Chima
	Bartolo
	y comunidades cercanas
Kaka	Mayaya
	Teoponte
	El Triunfo
Aten	y comunidades cercanas
	Apolo
	y poblaciones cercanas

Ascensos repentinos de cuidado



08 AL 11 OCTUBRE	
LA PAZ	
RIO	MUNICIPIO
Cotacages	Sequerancho
	Independencia
	Cimarrón
	y comunidades cercanas
Boopi (y afluentes secundarios)	Palca
	La Asunta
	Chulumani
Zongo	Tamampaya
	Cahua
	Zongo
Unduavi	y comunidades cercanas
Taquesi	y comunidades cercanas
Tamampaya	y comunidades cercanas
Solacama	Santiago Tocaróni
	Chulumani
	y comunidades cercanas
Yara	Comunidades cercanas
Coroico (y afluentes secundarios)	Coroico
	Caranavi
	Santa Rita de Buenos Aires y comunidades cercanas
08 AL 11 OCTUBRE	
Luribay	Luribay
	y comunidades cercanas
Miguillas	y comunidades cercanas
Unduavi	y comunidades cercanas
Ichato	Inquisivi
	y comunidades cercanas
Solacama	Santiago Tocaróni
	Chulumani
	y comunidades cercanas

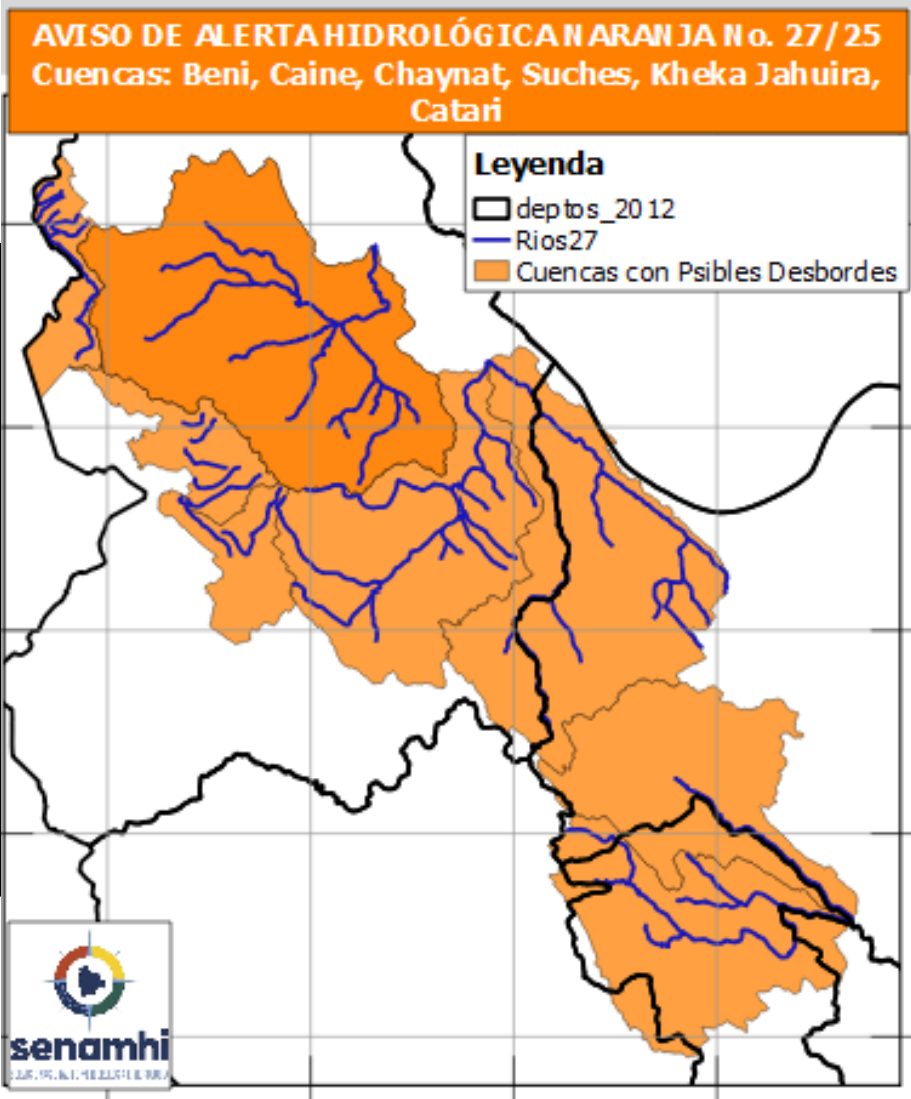
Ascensos de cuidado

Ascensos de cuidado



# ALERTA HIDROLÓGICA NARANJA 27/25

## PROBABLES Ascensos de cuidado Del: 08 AL 11/10/2025



08 AL 11 OCTUBRE		
COCHABAMBA		
RIO	MUNICIPIO	Ascensos Repentinos de cuidado
Caine	Sacabamba	
	Vila Vila	
	San Vicente	
	Y poblaciones cercanas	
Tapacari	Capinota	
	Y Comunidades cercanas	
Arque	Arque	
	Bolivar	
	Capinota	
Chaky Mayu	Arbieto	
	Y Comunidades cercanas	

COCHABAMBA		Ascensos de cuidado
08 AL 11 OCTUBRE		
RIO	MUNICIPIO	
Chapare	Villa Tunari	
	Chocolatal, Cristal Mayu	
	Paractí	
	Y Comunidades cercanas	
Jatun Mayu	Poblaciones cercanas	
Palca Mayu	Tablas Monte	
	Maica Monte	
	Y Comunidades cercanas	
Juntas Corani	Chocolatal, Cristal Mayu	
	Poblaciones cercanas	

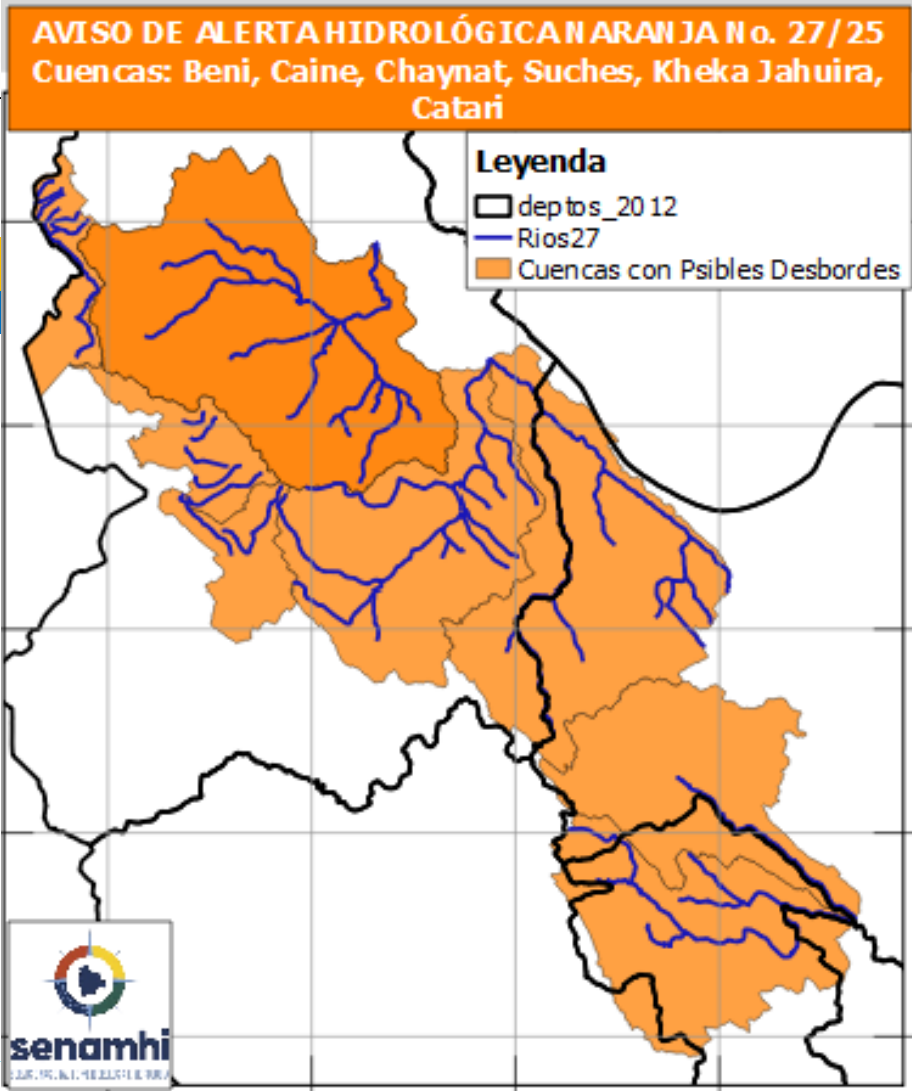
ALERTA HIDROLÓGICA

NARANJA 27/25

PROBABLES Ascensos de cuidado Del: 08 AL 11/10/2025



08 AL 11 OCTUBRE		Ascensos repentinos de cuidado	Probable Nieve y/o Heladas en cabecera de cuenca del 08 AL 10 OCTUBRE
LA PAZ			
RIO	MUNICIPIO		
Suches	Escoma		
	Ulla Ulla		
	y comunidades cercanas		
08 AL 11 OCTUBRE		Ascensos progresivos de cuidado	
LA PAZ			
RIO	MUNICIPIO		
Catari	Pucarani		
	Chojña Collo		
	Río Seco		
	y poblaciones cercanas		
Keka Jahuirá	Achacachi		
	Sorata		
	y comunidades cercanas		



08 AL 10 OCTUBRE		Ascensos repentinos de cuidado
POTOSÍ		
RIO	MUNICIPIO	
Chayanta	Yusfaya	
	Chayanta	
	y Comunidades cercanas	
San Pedro	Paucachi	
	San Pedro	
	y Comunidades cercanas	
Athata	Catavi	
Pacoma	Pocoata	
	y Comunidades cercanas	

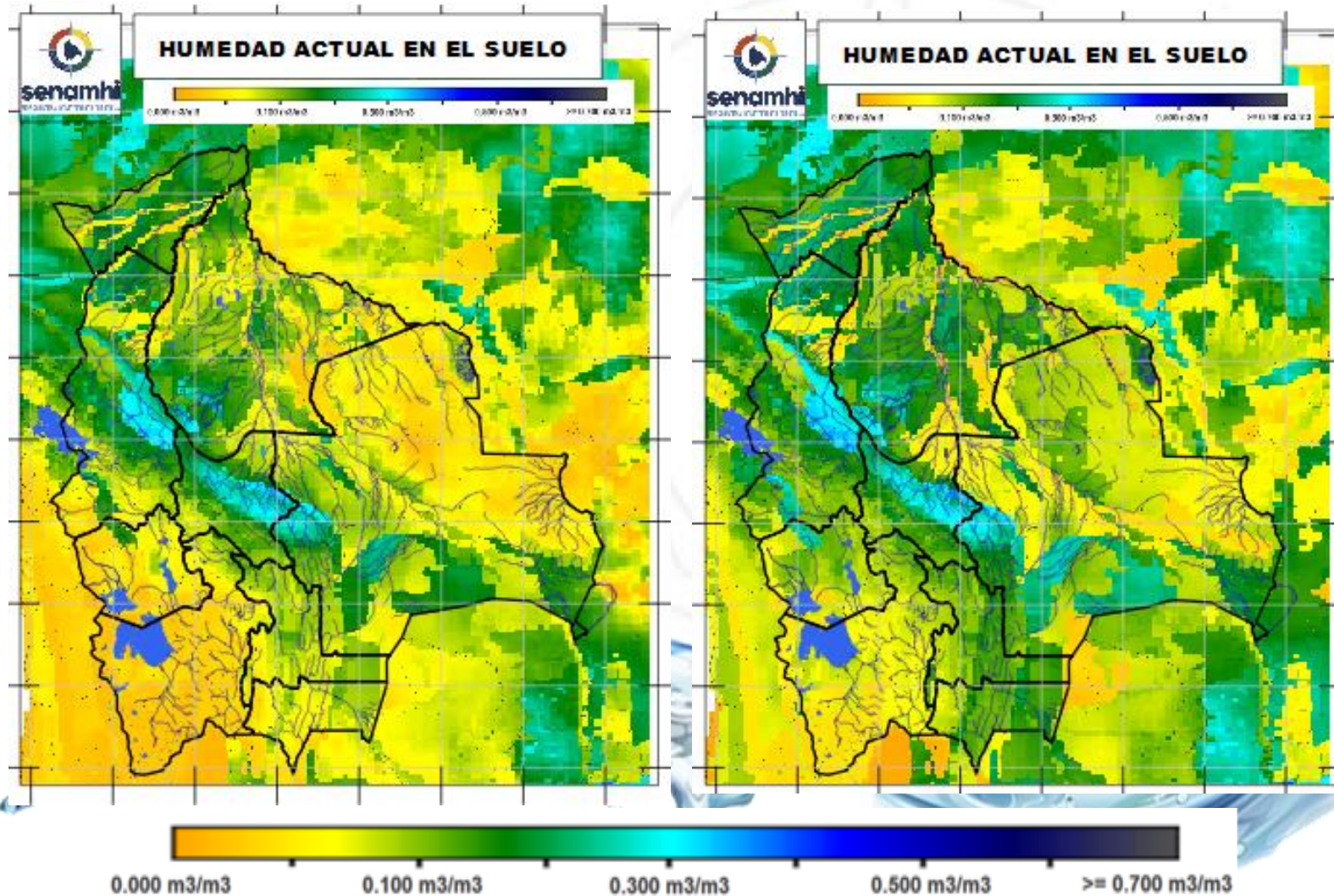


# HUMEDAD ACTUAL EN EL SUELO: ESTRÉS HÍDRICO

Descarga correspondiente al 04-10-2025

SUPERFICIAL

RADICULAR



**SUPERFICIAL:** A 5 centímetros de profundidad del suelo

**RADICULAR:** A 1 metro de profundidad del suelo

**Resolución de la Grilla:** 9 Km